

ГОСУДАРСТВЕННОЕ БЮДЖЕТНОЕ УЧРЕЖДЕНИЕ КУЛЬТУРЫ  
ГОРОДА МОСКВЫ "МОСКОВСКИЙ ГОСУДАРСТВЕННЫЙ ТЕАТР  
ЭСТРАДЫ"



ПАСПОРТ СЦЕНЫ

Контактная информация:

Владимир Алексеев

+7 (906)7859575

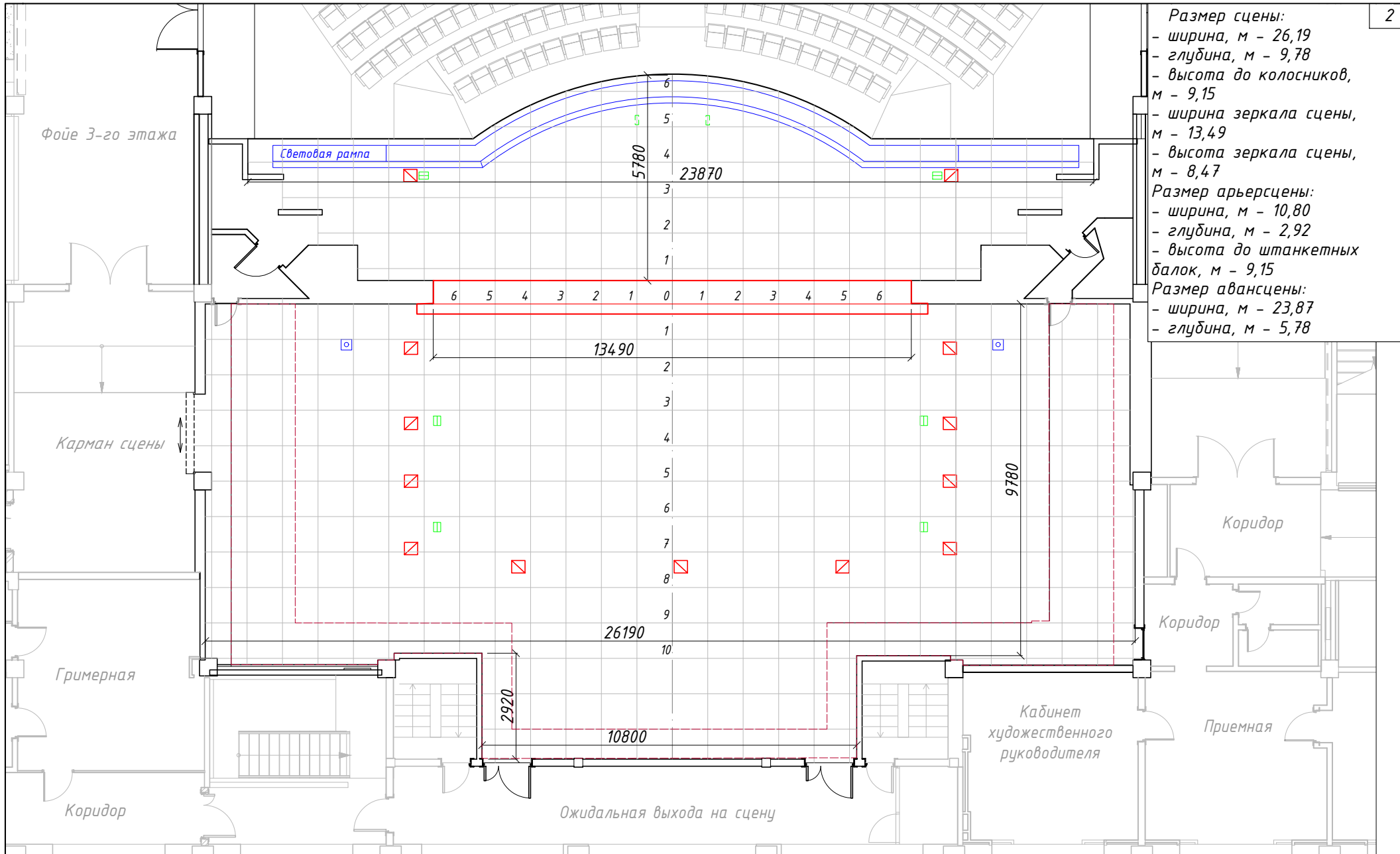
email:

rob robin14@yandex.ru

Москва, 2023

## Содержание

<i>Лист</i>	<i>Наименование</i>	<i>Примечание</i>
1	<i>Содержание</i>	
2	<i>Монтажный план сцены</i>	
3	<i>Места размещения механического оборудования.</i>	
	<i>План сцены</i>	
4	<i>Места размещения механического оборудования.</i>	
	<i>Разрез сцены и зрительного зала</i>	
5	<i>Места размещения осветительного оборудования.</i>	
	<i>План сцены</i>	
6	<i>Места размещения осветительного оборудования.</i>	
	<i>Разрез сцены и зрительного зала</i>	
7	<i>Спецификация оборудования постановочного освещения</i>	
8	<i>Места размещения видеооборудования. План сцены</i>	
9	<i>Места размещения видеооборудования. Разрез сцены и</i>	
	<i>зрительного зала</i>	
10	<i>Места размещения звукового оборудования. План сцены 1</i>	
11	<i>Места размещения звукового оборудования. План сцены 2</i>	
12	<i>Места размещения звукового оборудования. План сцены 3</i>	
13	<i>Места размещения звукового оборудования. Разрез сцены</i>	
	<i>и зрительного зала 1</i>	
14	<i>Места размещения звукового оборудования. Разрез сцены</i>	
	<i>и зрительного зала 2</i>	
15	<i>Места размещения звукового оборудования. Разрез сцены</i>	
	<i>и зрительного зала 3</i>	



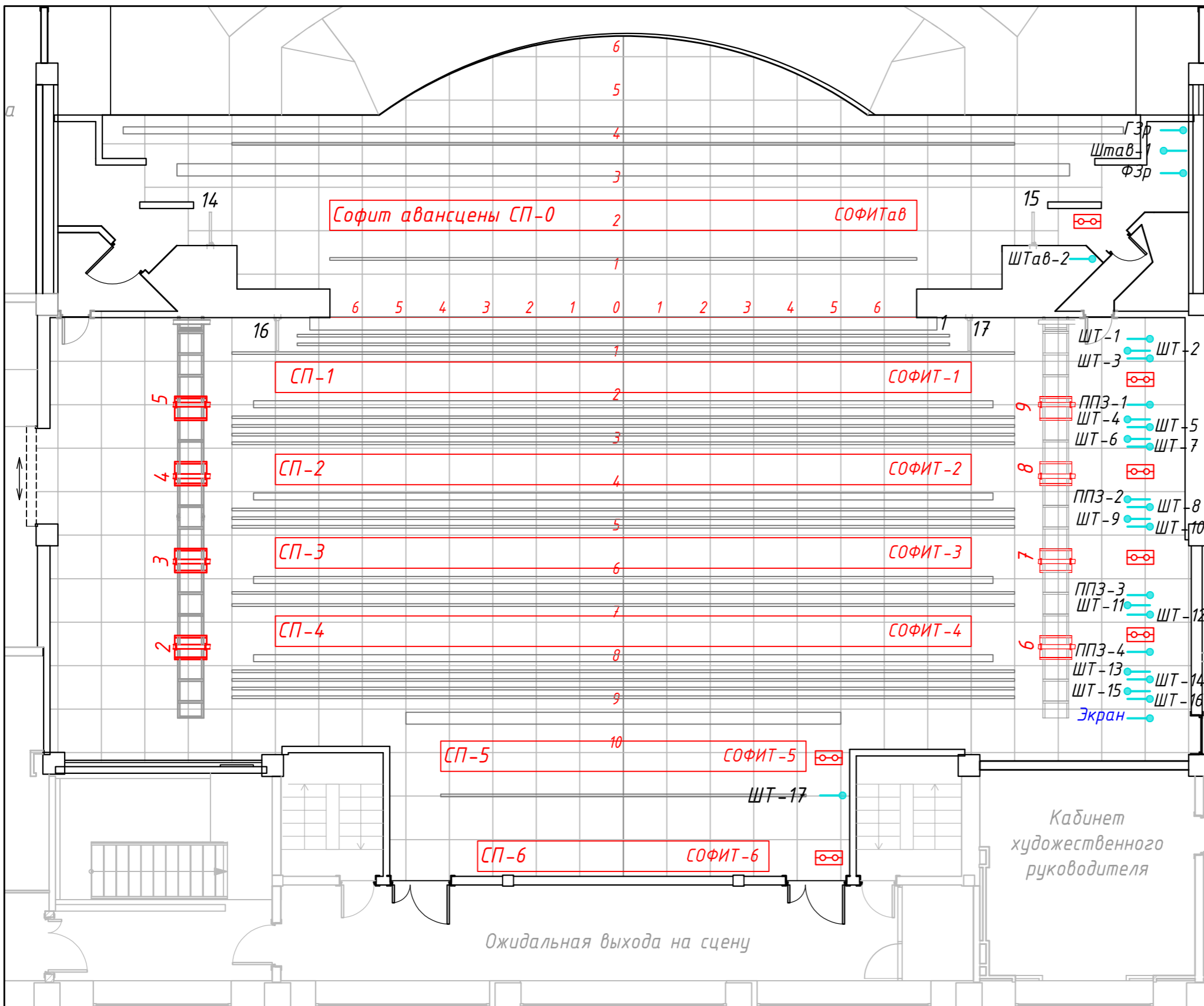
- Размер сцены:
- ширина, м - 26,19
  - глубина, м - 9,78
  - высота до колосников, м - 9,15
  - ширина зеркала сцены, м - 13,49
  - высота зеркала сцены, м - 8,47
- Размер арьерсцены:
- ширина, м - 10,80
  - глубина, м - 2,92
  - высота до штанкетных балок, м - 9,15
- Размер авансцены:
- ширина, м - 23,87
  - глубина, м - 5,78

**Условные обозначения**

- ◻ - напольный лючок системы постановочного освещения, размер 373x270
- ◻ - напольный лючок системы звукоусиления, размер 265x205
- ◻ - напольный лючок системы механического оборудования, размер 300x300
- красная линия
- условная сетка 1x1 м
- - - контур рабочей галереи

*Перечень дополнительного сценического имущества  
(предоставляется за дополнительную плату).*

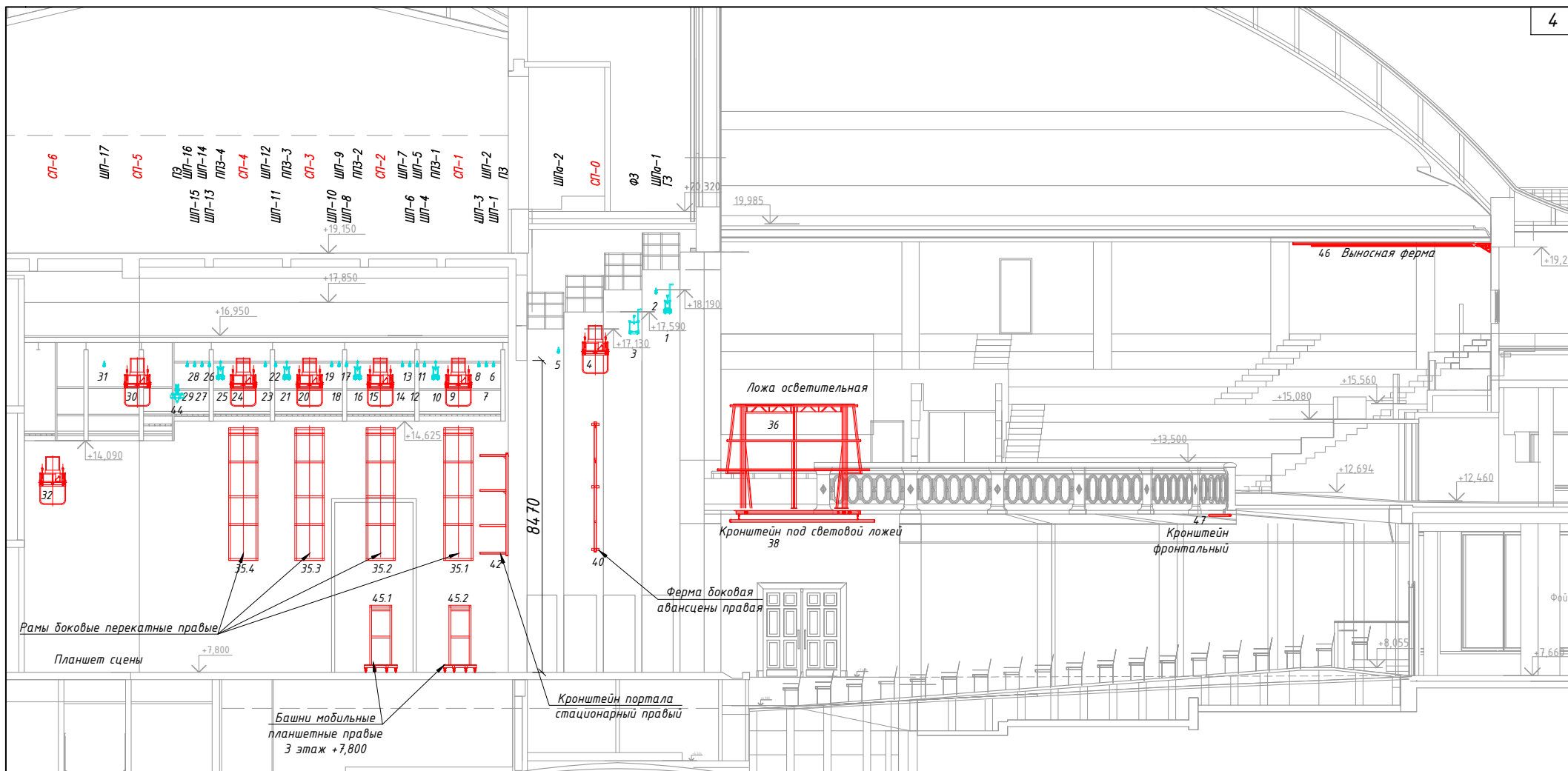
1	Задник белый (француз) 8x18 м	1
2	Театральная вуаль для проекции 9.80x24 метра	1
3	Стол подиум 1x2 метра сценический	8
4	Стулья для оркестра и массовых мероприятий	50
5	Тура	1
6	Фурки	8
7	Гладильная доска	2
8	Утюг	1
9	Парогенератор	1
10	Вешала	6
11	Линолеум (комплект)	1



Верхнее механическое оборудование сцены:  
 ГЗр. Главный занавес - скорость подъёма 0,15м/с, тах полезная нагрузка 650кг  
 ШтаВ-1. Штанкетный подъём авансены №1 - скорость подъёма 0-0,5м/с, полезная нагрузка 270кг, сечение трубы Ф60х3мм  
 ФЗр. Французский занавес - скорость подъёма 0,15м/с, скорость сборки 0-0,6м/с  
 СОФИТаВ. Софитный подъём авансены (СП-0) - скорость подъёма 0,15м/с, полезная нагрузка 900кг  
 ШтаВ-2. Штанкетный подъём авансены №2 - скорость подъёма 0-0,5м/с, полезная нагрузка 270кг, сечение трубы Ф60х3мм  
 ШТ-1, ШТ-2, ШТ-3  
 СОФИТ-1  
 ППЗ-1  
 ШТ-4, ШТ-5, ШТ-6, ШТ-7  
 СОФИТ-2  
 ППЗ-2  
 ШТ-8, ШТ-9, ШТ-10  
 СОФИТ-3  
 ППЗ-3  
 ШТ-11, ШТ-12  
 СОФИТ-4  
 ППЗ-4  
 ШТ-13, ШТ-14, ШТ-15, ШТ-16  
 Экран - Система подъёма экрана - скорость подъёма 0,07м/с, грузоподъёмность лебёдки 1300кг  
 СОФИТ-5 Софитный подъём арьерсцены (СП-5)- скорость подъёма 0,15м/с, полезная нагрузка 400кг  
 ШТ-17 Штанкетный подъём арьерсцены - скорость подъёма 0-0,5м/с, полезная нагрузка 300кг, сечение трубы Ф60х3мм  
 СОФИТ-6 Софитный подъём для рир-проектора (СП-6) - скорость подъёма 0,15м/с, полезная нагрузка 400кг  
 1. Зона Противопожарного занавеса  
 2-9. Рамы боковые перекатные с траверсами для осветительных приборов  
 10, 11. Рама трёхярусная для световых приборов расположена в осветительной ложе  
 12, 13. Кронштейн для осветительного оборудования под осветительными ложами. Допустимая нагрузка 100кг  
 14; 15. Кронштейн авансены боковой для размещения 5-ти световых приборов. Общая нагрузка не более 200кг  
 16; 17. Портальный кронштейн для подвеса динамических приборов. Общая нагрузка не более 200кг

Примечание:  
 Пункты 10-11, 14-15, 16-17 см. лист "Места размещения механического оборудования. Разрез сцены изрительного зала"

ШТ1-ШТ16 Штанкетный подъём скорость подъёма 0-0,5м/с, полезная нагрузка 260кг, сечение трубы Ф60х3мм  
 Софит 1-4 (СП-1...СП-4) - скорость подъёма 0,15м/с, полезная нагрузка 850кг  
 ППЗ 1-4 Попланный занавес скорость подъёма 0,15м/с, полезная нагрузка 350кг

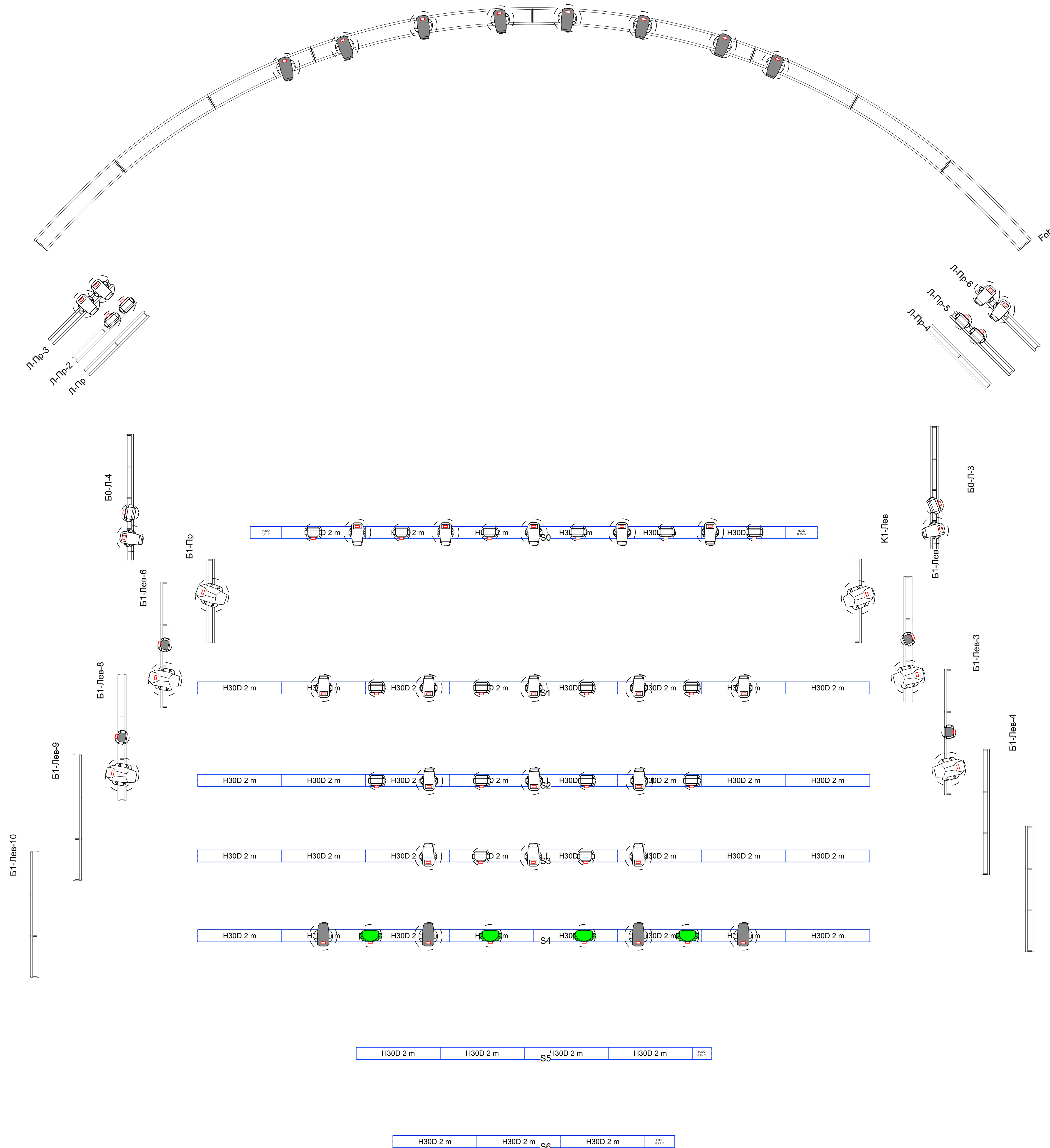


**Механическое оборудование:**

- 45 (45.1...45.4). Башня мобильная планшетная для прострельного освещения с 2-мя штабдерами №1-№4 - допустимая нагрузка 100кг.  
 46. Выносная ферма фронтальная для фронтального освещения  
 47. Кронштейн световой фронтальный под балконом №1; №2, длина 2м

# Театр Эстрады

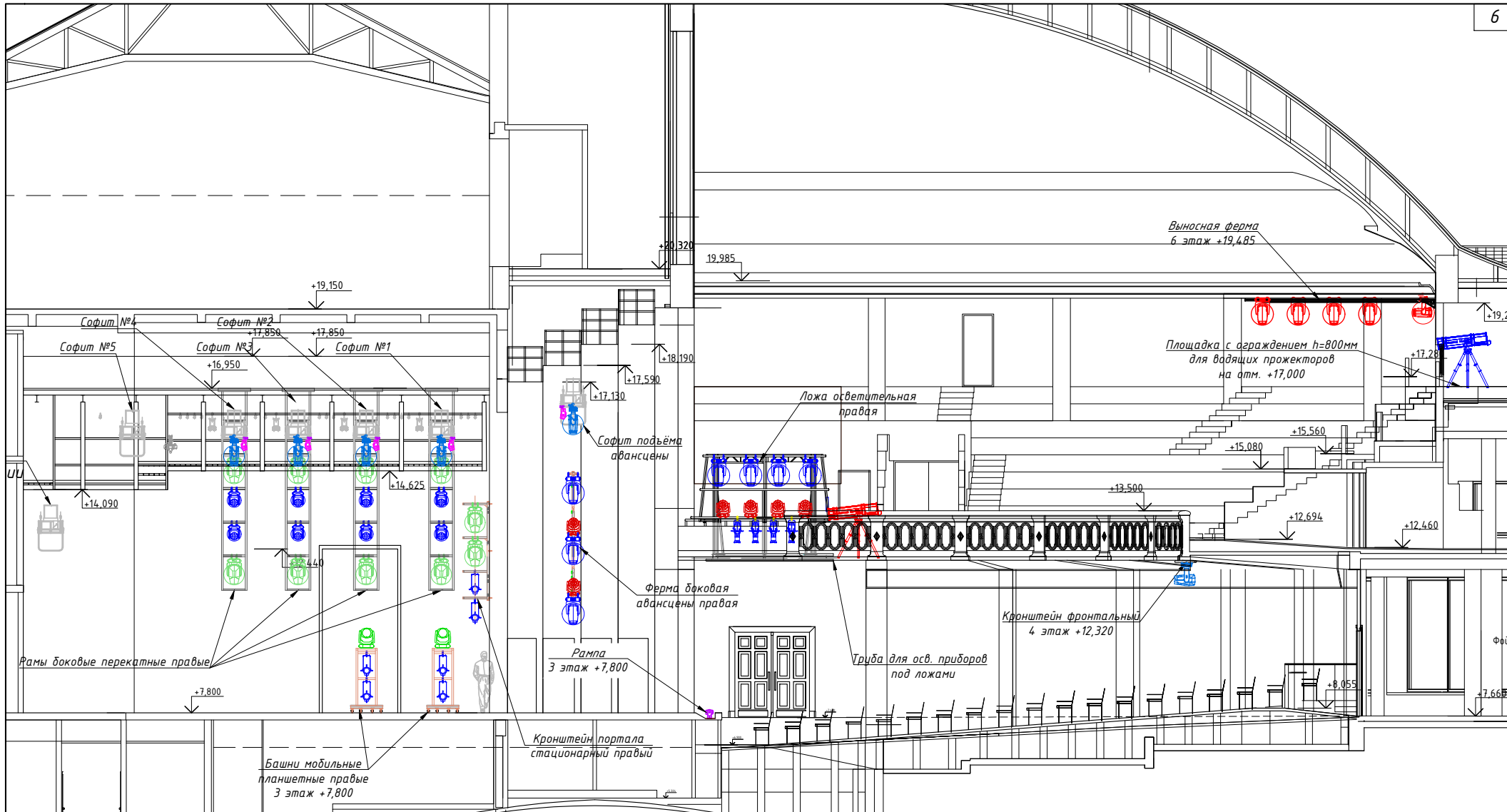
Схема размещения осветительного оборудования  
(входит в базовую стоимость аренды зала)



№	Наименование	Кол	Обознач
1	Robe Robin T1 Profile	22	
2	Robe Spider	22	
3	Robe Robin Esprite	12	
4	Robe MegaPointe	0	
5	Beyond 24-60 Big Bee Eye Zoom	4	
6	EK LED eProfile FC 19deg	0	
7	EK Light M500P-HRA K2 HR	6	
8	EK Light R2 Wash/Beam	4	
9	Пульт управления GrandMA3 Light (установлен в помещении светоаппаратной)	1	
	<b>ИТОГО осветительных приборов</b>	<b>70</b>	

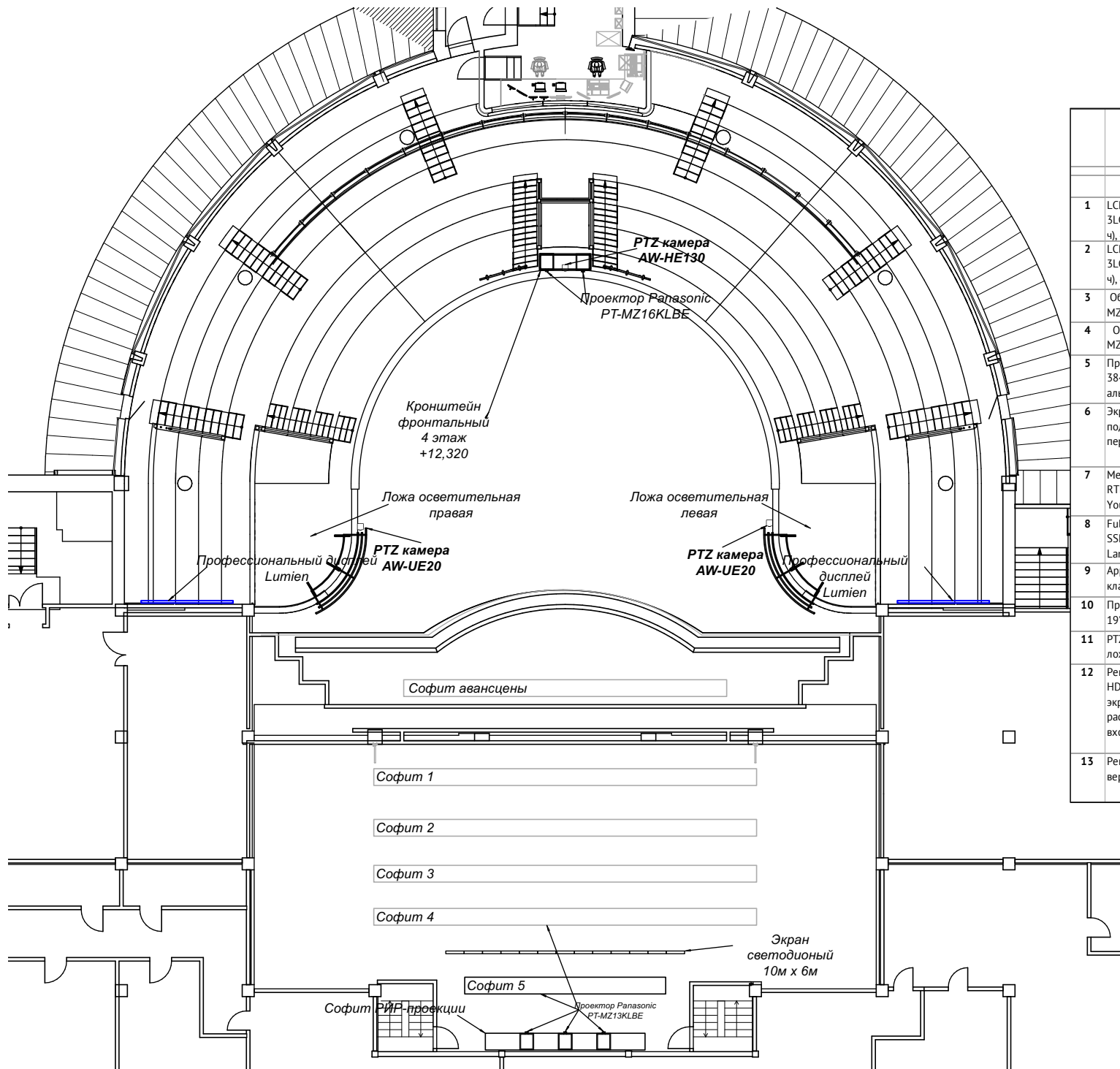
Контактная информация по свету:  
email: [kuz53@mail.ru](mailto:kuz53@mail.ru)  
Анатолий Кузнецов.





*Примечание*  
 1. Таблицу условных обозначений см. лист "Места размещения осветительного оборудования. План сцены"

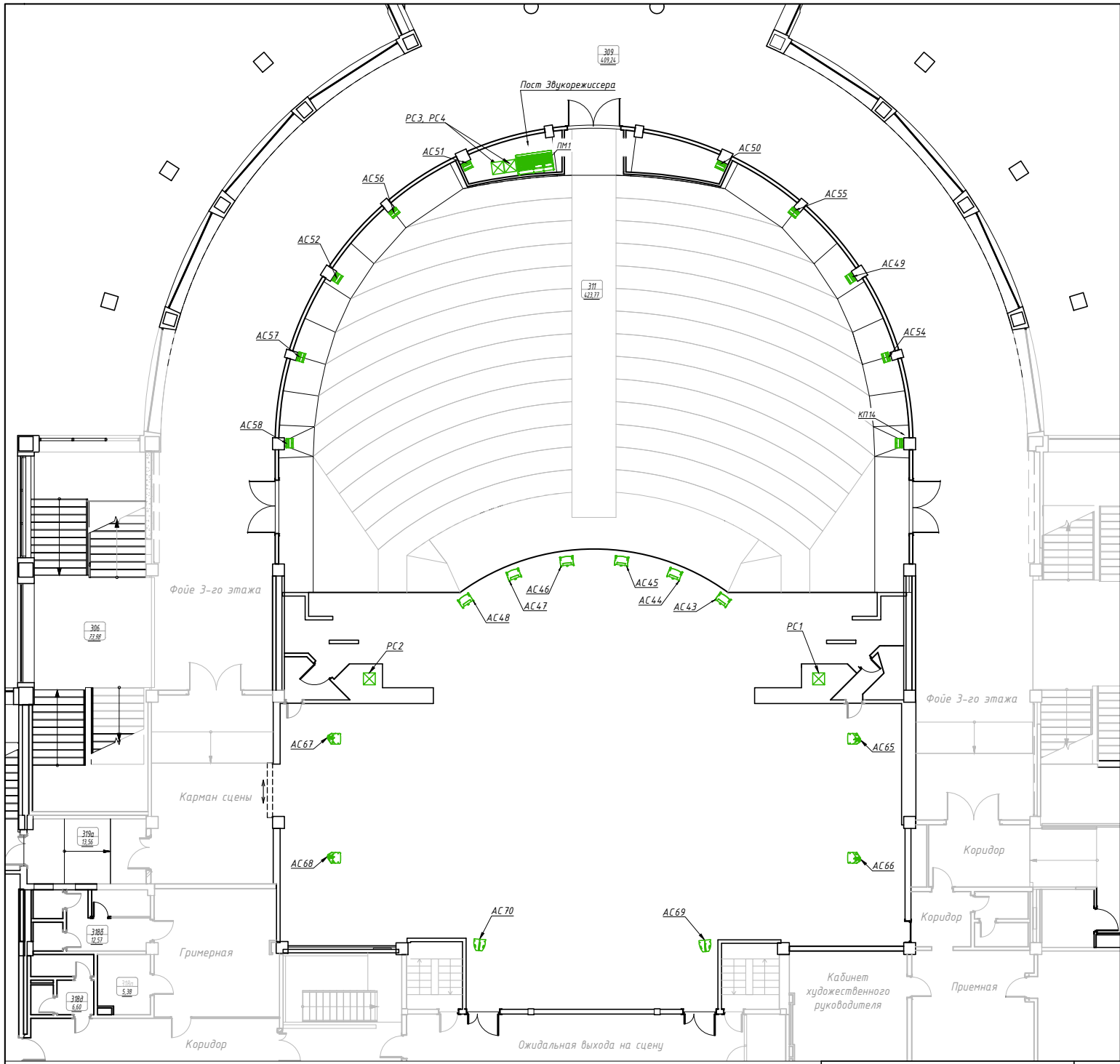




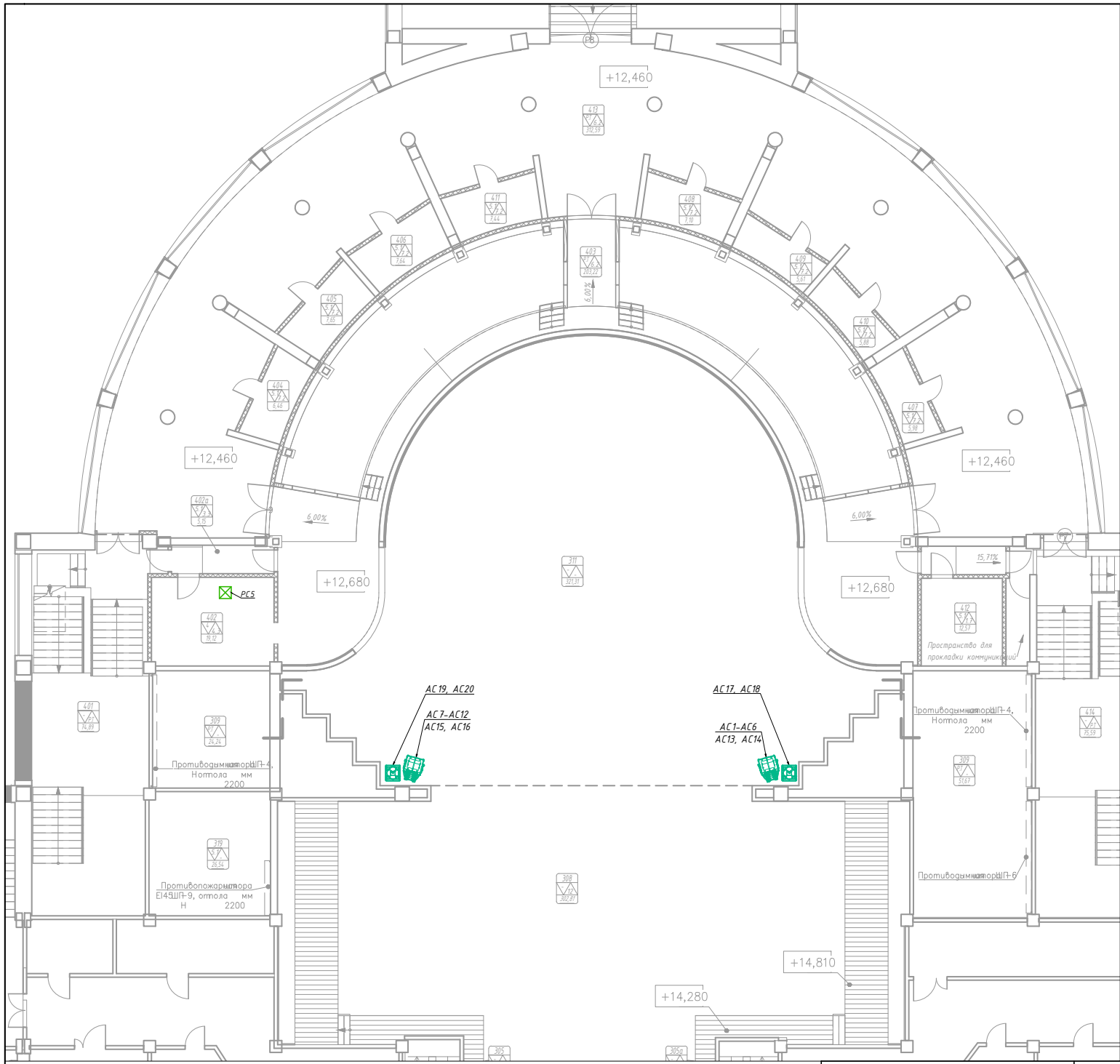
Перечень видеоборудования (предоставляется за дополнительную плату)			
Проекторное оборудование Panasonic		Тип	Кол
1	LCD проектор с лазерным источником света, 16 000 лм, 3LCD, без объектива, лазерный источник света (20 000 ч), 4K/60p	PT-MZ16KLBE	2
2	LCD проектор с лазерным источником света, 13 000 лм, 3LCD, без объектива, лазерный источник света (20 000 ч), 4K/60p	PT-MZ13KLBE	3
3	Объектив (2,10-4,14:1) для проекторов PT-MZ16KL, PT-MZ13KL, PT-MZ10KL	ET-EMT700	2
4	Объектив (0,480-0,550:1) для проекторов PT-MZ16KL, PT-MZ13KL, PT-MZ10KL	ET-EMW200	3
5	Профессиональный дисплей серии Standard 98", 3840x2160, 1200:1, 500кд/м2, Android 11.0, 24/7, альбомная ориентация	LS9850SDUHD	2
6	Экран светодиодный 10x6 м с комплектом запчастей и подвесных приспособлений, с передающими картами и переходниками, шаг пикселя 2,9 мм	RNS2.9 PLUS 10x6	1
7	Медиаплеер с двумя HDD-отсеками на процессоре RTD1619DR с поддержкой HDR10+, Dolby Vision, YouTube 4K HDR и расширенной памятью 4 Гб	Real Vision 4K Duo	1
8	Full HD, IPS, Intel Core i7-12700H, ядра: 6 + 8, RAM 16 Гб, SSD 1000 Гб, GeForce RTX 3070 Ti, 8 Гб, W11 Home Single Language	Crosshair 15 B12UGSZ-478RU	1
9	Apple Mac Studio (M1 Ultra, 2022) 64 Гб, SSD 1 Тб, клавиатура и мышь		1
10	Профессиональный миди таймкод интерфейс. Установка 19"/1RU mif 4	Mif4	1
11	PTZ Камера 4K 12x . Расположены под осветительными ложами	AW-UE20WE	2
12	Рекламно-информационный экран. Светодиодный экран HD LED TECH PRO2600s с защитным стеклом (размер экрана 960x1600 мм., разрешение 384x640 пикселей), расположены вертикально на фасаде театра перед входом для зрителей.		2
13	Рекламно-информационный экран PHILIPS Расположен вертикально в кассовом зале. 55BDL3117P/00	Signage Solutions Дисплей P-Line	6



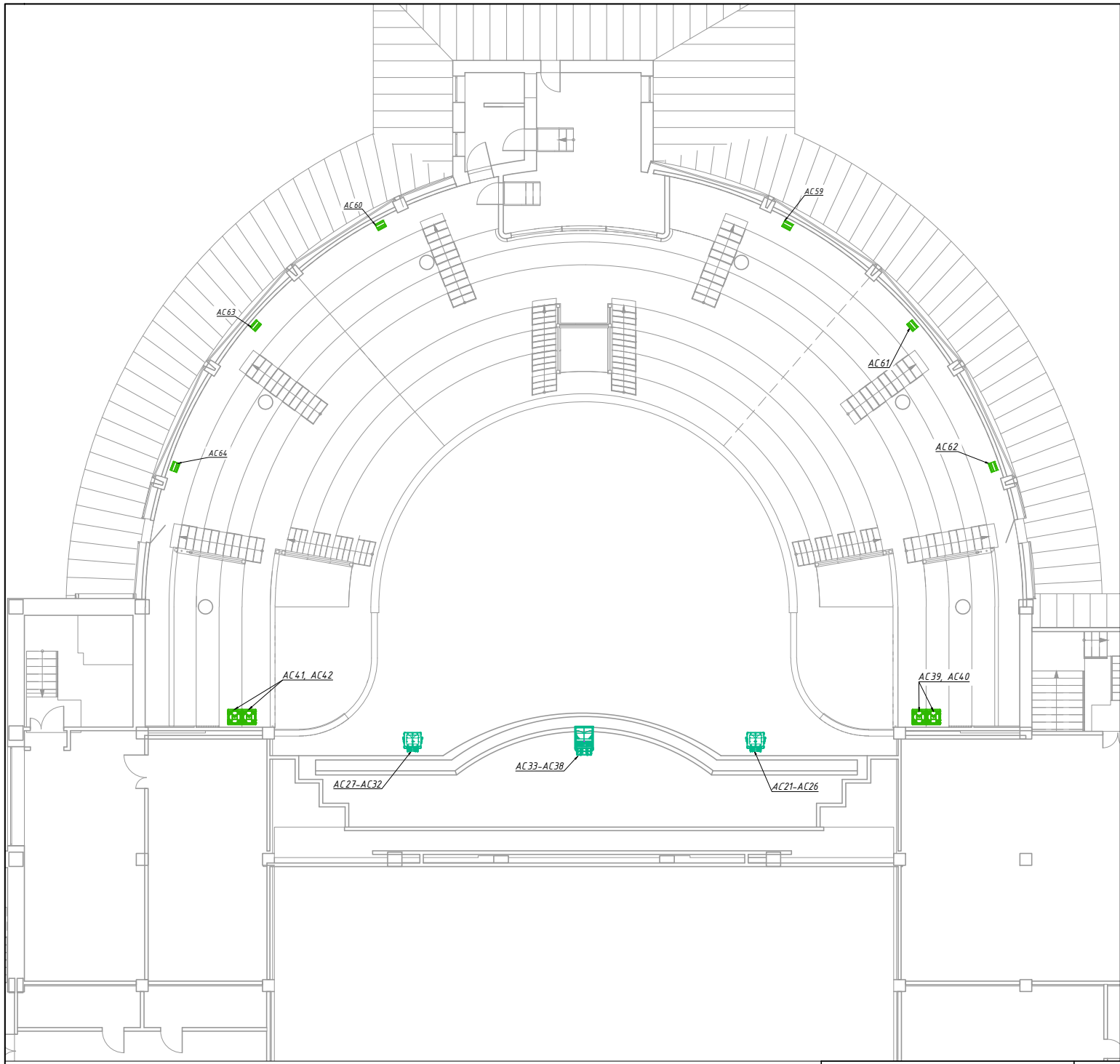
<b>Перечень видеоборудования (входит в базовую стоимость аренды зала)</b>			
	<i>Проекторное оборудование Panasonic</i>	Тип	Кол
<b>1</b>	LCD проектор с лазерным источником света,16 000 лм, 3LCD, без объектива, лазерный источник света (20 000 ч), 4K/60p (Установлен фронтально, под балконом зрительного зала)	PT-MZ16KLBE	1
<b>2</b>	Объектив (2,10-4,14:1) для проекторов PT-MZ16KL, PT-MZ13KL, PT-MZ10KL	ET-EMT700	1
<b>3</b>	Apple Mac Studio (M1 Ultra, 2022) 64 ГБ, SSD 1 ТБ, клавиатурой и мышью		1
<b>Перечень дополнительного видеоборудования (предоставляется за дополнительную плату).</b>			
<b>1</b>	LCD проектор с лазерным источником света,16 000 лм, 3LCD, без объектива, лазерный источник света (20 000 ч), 4K/60p	PT-MZ16KLBE	1
<b>2</b>	LCD проектор с лазерным источником света,13 000 лм, 3LCD, без объектива, лазерный источник света (20 000 ч), 4K/60p	PT-MZ13KLBE	3
<b>3</b>	Объектив (2,10-4,14:1) для проекторов PT-MZ16KL, PT-MZ13KL, PT-MZ10KL	ET-EMT700	1
<b>4</b>	Объектив (0,480-0,550:1) для проекторов PT-MZ16KL, PT-MZ13KL, PT-MZ10KL	ET-EMW200	3
<b>5</b>	Профессиональный дисплей серии Standard 98", 3840x2160, 1200:1, 500кд/м2, Android 11.0, 24/7, альбомная ориентация	LS9850SDUHD	2
<b>6</b>	Экран светодиодный 10x6 м шаг пикселя 2,9 мм	RNS2.9 PLUS 10x6	1
<b>7</b>	Медиаплеер с двумя HDD-отсеками на процессоре RTD1619DR с поддержкой HDR10+, Dolby Vision, YouTube 4K HDR и расширенной памятью 4 ГБ	Real Vision 4K Duo	1
<b>8</b>	Профессиональный миди таймкод интерфейс. Установка 19"/1RU		1
<b>9</b>	PTZ Камера 4K 12x . Расположены под осветительными ложами	AW-UE20WE	2
<b>10</b>	Рекламно-информационный экран.Светодиодный экран HD LED TECH PRO2600s с защитным стеклом (размер экрана 960x1600 мм., разрешение 384x640 пикселей), расположены вертикально на фасаде театра перед входом.		2
<b>11</b>	Рекламно-информационный экран PHILIPS Расположен вертикально в кассовом зале. 55BDL3117P/00	Signage Solutions Дисплей P-Line	6



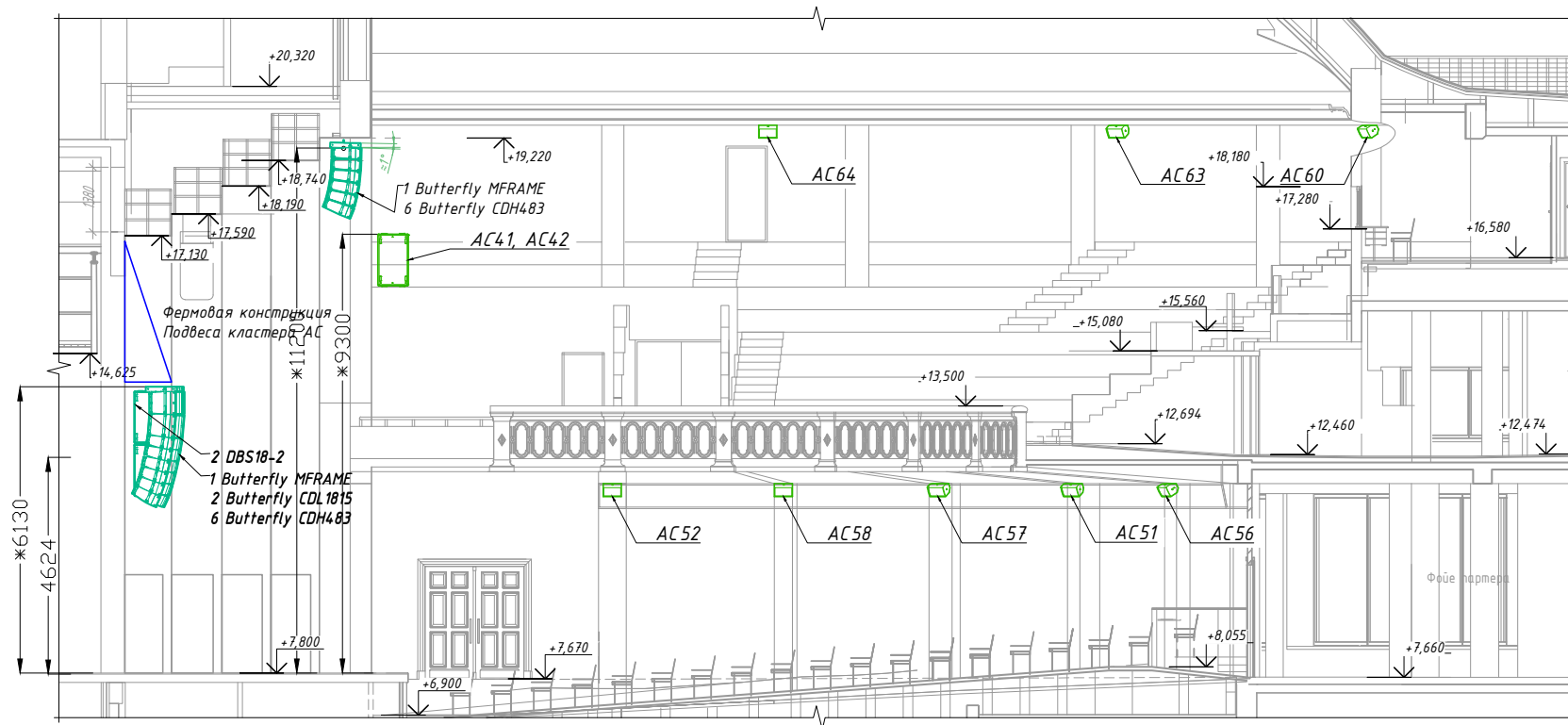
Примечание  
 1. Спецификацию звукового оборудования см. лист "Места размещения звукового оборудования. Разрез сцены и зрительного зала 1"



*Примечание*  
 1. Спецификацию звукового оборудования см. лист "Места размещения звукового оборудования. Разрез сцены и зрительного зала 1"



*Примечание*  
 1. Спецификацию звукового оборудования см. лист "Места размещения звукового оборудования. Разрез сцены и зрительного зала 1"

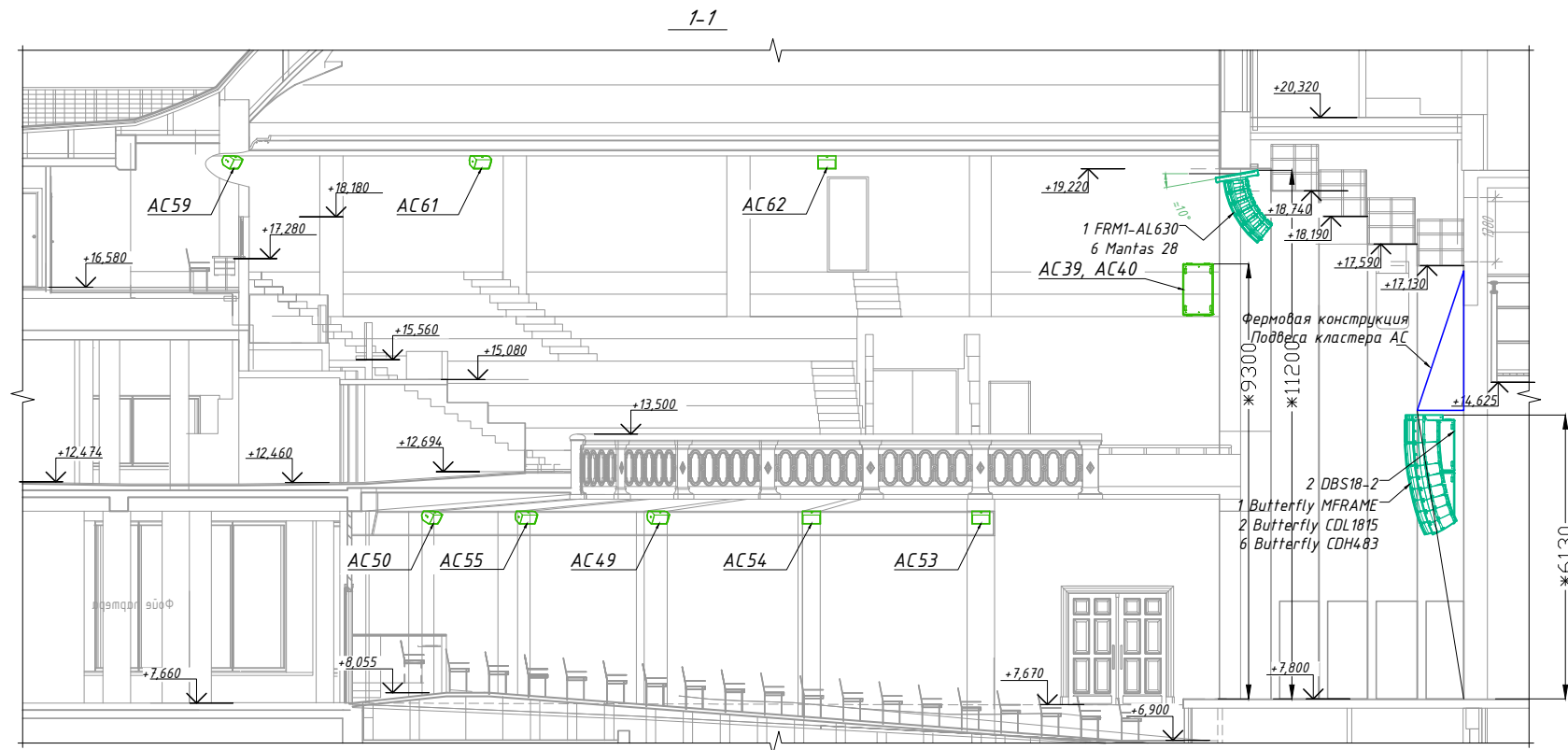


### Спецификация оборудования

Марка поз.	Обозначение	Наименование	Кол.	Масса, ед. кг	Прим.
AC1-AC12	Outline 0 BFLY-CDH 483	Двухполосный модуль линейного массива	12	34,0	
AC13-AC16	Outline 0 BFLY-CDL 1815	Низкочастотная секция линейного массива	4	46,0	
AC17-AC20	Outline 0 DBS 18-2	Секция суббаса высокой мощности	4	93,5	
AC21-AC32	Outline 0 BFLY-CDH 483	Двухполосный модуль линейного массива	12	34,0	
AC33-AC38	Outline 01MANTAS-28	Двухполосный модуль линейного массива	6	24,0	
AC39-AC42	Outline 0 DBS 18-2	Секция суббаса высокой мощности	4	93,5	
AC43-A C48	Outline 0 EIDOS265	Двухполосный модуль линейного массива	6	21,0	
AC49-A C52	Outline 0 MICRA2-SP	Двухполосная акустическая система активная	4	7,2	

AC53-A C58	Outline 0 MICRA2	Двухполосная акустическая система пассивная	6	6,5	
AC59, AC60	Outline 0 MICRA2-SP	Двухполосная акустическая система активная	2	7,2	
AC59, AC60	Outline 0 MICRA2	Двухполосная акустическая система активная	2	7,2	
AC61-AC64	Outline 01MONACO-215CX	2,5-полосная акустическая система пассивная	2	42,0	
AC65-AC68	Outline 01VEGAS15CX	Двухполосная акустическая система пассивная	4	22,5	
AC69-70	Outline 01MONACO-215CX	Двухполосная акустическая система пассивная	2	42,0	
PM1	Yamaha CSD-R7	цифровая микшерная консоль	1		
	Outline Newton 16+8	многофункциональный процессор	1		
	CL3	цифровая консоль	1		переносная
	CL5	цифровая консоль	1		переносная

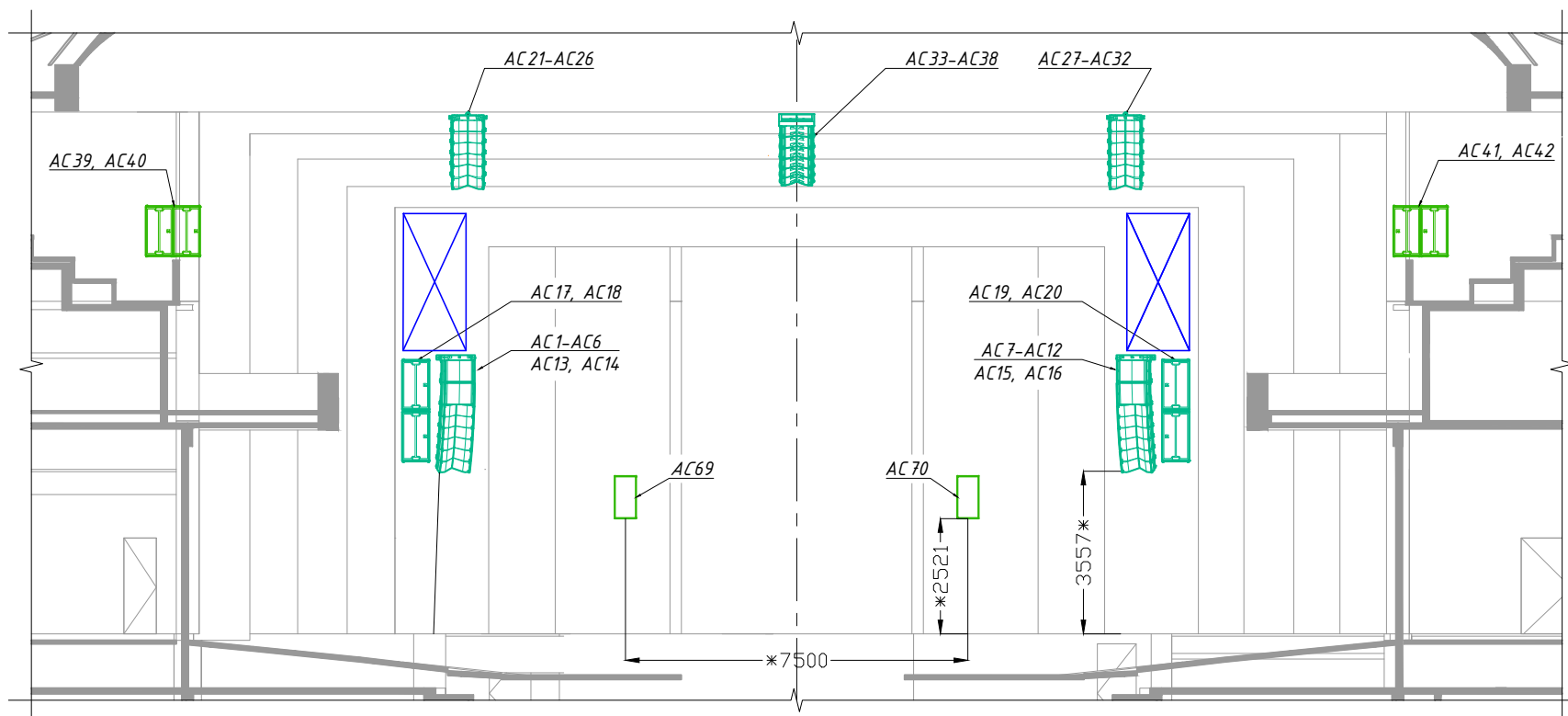




### Спецификация оборудования

Марка поз.	Обозначение	Наименование	Кол.	Масса, ед. кг	Прим.
AC1-AC12	Outline 0 BFLY-CDH 483	Двухполосный модуль линейного массива	12	34,0	
AC13-AC16	Outline 0 BFLY-CDL 1815	Низкочастотная секция линейного массива	4	46,0	
AC17-AC20	Outline 0 DBS 18-2	Секция суббаса высокой мощности	4	93,5	
AC21-AC32	Outline 0 BFLY-CDH 483	Двухполосный модуль линейного массива	12	34,0	
AC33-AC38	Outline 0 MANTAS-28	Двухполосный модуль линейного массива	6	24,0	
AC39-AC42	Outline 0 DBS 18-2	Секция суббаса высокой мощности	4	93,5	
AC43-A C48	Outline 0 EIDOS265	Двухполосный модуль линейного массива	6	21,0	
AC49-A C52	Outline 0 MICRA2-SP	Двухполосная акустическая система активная	4	7,2	

AC53-A C58	Outline 0 MICRA2	Двухполосная акустическая система пассивная	6	6,5	
AC59, AC60, AC59, AC60	Outline 0 MICRA2-SP	Двухполосная акустическая система активная	2	7,2	
AC61-AC64	Outline 0 MICRA2	Двухполосная акустическая система активная	2	7,2	
AC65-AC68	Outline 01MONACO-215CX	2,5-полосная акустическая система пассивная	2	42,0	
AC69-70	Outline 01VEGAS15CX	Двухполосная акустическая система пассивная	4	22,5	
PM1	Outline 01MONACO-215CX	Двухполосная акустическая система пассивная	2	42,0	
	Yamaha CSD-R7	цифровая микшерная консоль	1		
	Outline Newton 16+8	многофункциональный процессор	1		
	CL3	цифровая консоль	1		переносная
	CL5	цифровая консоль	1		переносная



### Спецификация оборудования

Марка поз.	Обозначение	Наименование	Кол.	Масса, ед. кг	Прим.
AC1-AC12	Outline 0 BFLY-CDH 483	Двухполосный модуль линейного массива	12	34,0	
AC13-AC16	Outline 0 BFLY-CDL 1815	Низкочастотная секция линейного массива	4	46,0	
AC17-AC20	Outline 0 DBS 18-2	Секция суббаса высокой мощности	4	93,5	
AC21-AC32	Outline 0 BFLY-CDH 483	Двухполосный модуль линейного массива	12	34,0	
AC33-AC38	Outline 01MANTAS-28	Двухполосный модуль линейного массива	6	24,0	
AC39-AC42	Outline 0 DBS 18-2	Секция суббаса высокой мощности	4	93,5	
AC43-A C48	Outline 0 EIDOS265	Двухполосный модуль линейного массива	6	21,0	
AC49-A C52	Outline 0 MICRA2-SP	Двухполосная акустическая система активная	4	7,2	

AC53-A C58	Outline 0 MICRA2	Двухполосная акустическая система пассивная	6	6,5	
AC59, AC60	Outline 0 MICRA2-SP	Двухполосная акустическая система активная	2	7,2	
AC59, AC60	Outline 0 MICRA2	Двухполосная акустическая система активная	2	7,2	
AC61- AC64	Outline 01MONACO-215CX	2,5-полосная акустическая система пассивная	2	42,0	
AC65-AC6 8	Outline 01VEGAS15CX	Двухполосная акустическая система пассивная	4	22,5	
AC69-7 0	Outline 01MONACO-215CX	Двухполосная акустическая система пассивная	2	42,0	
PM1	Yamaha CSD-R7	цифровая микшерная консоль	1		
	Outline Newton 16+8	многофункциональный процессор	1		
	CL3	цифровая консоль	1		перенос ое
	CL5	цифровая консоль	1		перенос ое

## **ЗВУКОВОЕ ОБОРУДОВАНИЕ**

### **СТАЦИОНАРНОЕ ОБОРУДОВАНИЕ**

*(Входит в базовую стоимость аренды зала)*

#### **Основные порталы L-R**

Трёхполосная секция линейного массива OUTLINE BFLY-CDH 483 - 24 шт

Низкочастотная секция линейного массива OUTLINE BFLY-CDL 1815 - 4 шт

Низкочастотная секция высокой мощности OUTLINE DBS 18-2 – 8 шт

Усилитель мощности с DSP OUTLINE T-NINE-DSP-A – 19 шт

#### **Основные порталы С**

Двухполосный элемент линейного массива OUTLINE MANTAS-28 – 6 шт

Усилитель мощности с DSP OUTLINE T-FIVE-DSP-A – 2 шт

#### **Громкоговорители авансцены**

Компактная секция линейного массива OUTLINE EIDOS265 – 6 шт

Усилитель мощности с DSP OUTLINE T-FIVE-DSP-A – 1 шт

#### **Громкоговорители периметра**

Двухполосная акустическая система OUTLINE MICRA2 – 10 шт

Двухполосная активная акустическая система OUTLINE MICRA2-SP – 6 шт

#### **Стационарные мониторы сцены**

Аакустическая система OUTLINE VEGAS15CX – 4 шт

#### **Стационарные арьеры сцены**

Акустическая система OUTLINE MONACO-215CX – 2 шт

Усилитель мощности с DSP OUTLINE GTA8D – 1 шт

#### **Пульт микшерный**

Yamaha Rivage CSD-R7

Slot 1: MY8ADDA96

Slot 2: Digital I/O CARD MY8AE96S

Yamaha Audio Interface RIO3224D2 – 2 шт

Yamaha Audio Interface RIO1608D2 – 1 шт

Yamaha INPUT RACK RO8D – 1 шт

#### **Устройства записи / воспроизведения фонограмм**

Dante интерфейс Neutrik ADP-DA0-AU-0X2 – 4 шт

Рабочая станция Apple Mac Mini

#### **Радиомикрофоны**

2-канальный приёмник UHF Sennheiser EM 6000 DANTE EU – 6 шт

Цифровой ручной передатчик Sennheiser SKM 6000 BK A1-A4 – 6 шт

Конденсаторная микрофонная голова Sennheiser ME 9004 – 6 шт

### **Система персонального мониторинга**

Передатчик для систем персонального мониторинга Sennheiser SR 2050 IEM GW – 4 шт  
Портативный приёмник Sennheiser EK 2000 IEM-GW – 4 шт

Одноканальный активный Di-box Klark Teknik DN100 – 2 шт  
Двухканальный активный Di-box Klark Teknik DI 20P – 4 шт  
Микрофонная стойка «журавль» высокая Konig & Meyer – 20 шт  
Микрофонная стойка «журавль» низкая Konig & Meyer – 4 шт

### **ДОПОЛНИТЕЛЬНОЕ ОБОРУДОВАНИЕ**

*(Предоставляется за дополнительную плату)*

#### **Выносные мониторы сцены**

Активный монитор сцены OUTLINE ISM112R2 – 4 шт  
Активный монитор сцены OUTLINE ISM115 – 8 шт

#### **Выносные прострелы сцены**

Комплект активных акустических систем OUTLINE V15-KIT1 - 2 шт

#### **Пульт микшерный**

Yamaha CL5  
Yamaha CL3

#### **Радиомикрофоны / IEM**

2-канальный приёмник UHF Sennheiser EM 6000 DANTE EU – 2 шт  
Цифровой ручной передатчик Sennheiser SKM 6000 BK A1-A4 – 2 шт  
Конденсаторная микрофонная голова Sennheiser ME 9004 – 2 шт  
Цифровой карманный передатчик Sennheiser SK 6000 BK A1-A4 – 8 шт  
Головной конденсаторный микрофон Sennheiser HSP 4 – 8 шт  
Миниатюрный конденсаторный петличный микрофон Sennheiser MKE 1 – 8 шт  
Передатчик для систем персонального мониторинга Sennheiser SR 2050 IEM GW – 4 шт  
Портативный приёмник Sennheiser EK 2000 IEM-GW – 4 шт

#### **Проводные микрофоны**

Конденсаторный микрофон с большой диафрагмой AKG C214 – 4 шт  
Конденсаторный микрофон с маленькой диафрагмой AKG C451B – 4 шт  
Микрофон динамический кардиоидный Shure Beta 52A  
Подвесной театрально-хоровой микрофон Shure MX202BP/C – 8 шт  
Конденсаторный микрофон "Пушка" суперкардиоида RODE NTG3B – 4 шт  
Микрофон граничного слоя Shure Beta 91A – 4 шт  
Конденсаторный вокальный микрофон Shure Beta 87A – 2 шт  
Конденсаторный вокальный микрофон Shure SM86 – 6 шт  
Динамический микрофон Sure SM58 – 8 шт  
Динамический микрофон Sure SM57 – 8 шт  
Ораторский микрофон Sennheiser MZH 3042 + ME34 – 4 шт

## Звуковое оборудование

### Стационарное оборудование

Входит в базовую аренду зала

	Наименование	Кол-во
1	OUTLINE BFLY-CDH 483	24
2	OUTLINE BFLY-CDL 1815	4
3	OUTLINE DBS 18-2	8
4	DSP OUTLINE T-NINE-DSP-A	19
5	OUTLINE MANTAS-28	6
6	DSP OUTLINE T-FIVE-DSP-A	2
7	OUTLINE EIDOS265	6
8	DSP OUTLINE T-FIVE-DSP-A	1
9	OUTLINE MICRA2	10
10	OUTLINE MICRA2-SP	6
11	OUTLINE VEGAS15CX	4
12	OUTLINE MONACO-215CX	2
13	DSP OUTLINE GTA8D	1
14	Yamaha Rivage CSD-R7	1
15	Yamaha RIO3224D2	2
16	Yamaha RIO1608D2	1
17	Yamaha RI8D	1
18	Yamaha RO8D	1
19	Neutrik ADP-DA0-AU-0X2	4
20	Apple Mac Mini	1
21	UHF Sennheiser EM 6000 DANTE EU	6
22	Sennheiser SKM 6000 BK A1-A4	6
23	Sennheiser SR 2050 IEM GW	4
24	Sennheiser EK 2000 IEM-GW	4
25	Di-box Klark Teknik DN100	2
26	Di-box Klark Teknik DI 20P	4
27	Стойка "журовль" K&M (высокая)	20
28	Стойка "журовль" K&M (низкая)	4

### Оборудование для аренды

Предоставляется за отдельную плату

	Наименование	Кол-во
1	Активный монитор OUTLINE ISM112R2	4
2	Активный монитор OUTLINE ISM115	8
3	OUTLINE V15-KIT1	2
4	Yamaha CL5	1
5	Yamaha CL3	1
6	UHF Sennheiser EM 6000 DANTE EU	2
7	Sennheiser SKM 6000 BK A1-A4	2
8	Головной микрофон Sennheiser HSP 4	8
9	Петличный микрофон Sennheiser MKE	8
10	Sennheiser SR 2050 IEM GW	4
11	Sennheiser EK 2000 IEM-GW	4
12	Микрофон AKG C214	4
13	Микрофон AKG C451B	4
14	Микрофон Shure Beta 52A	1
15	Подвесной микрофон Shure MX202BP/C	8
16	Микрофон "пушка" RODE NTG3B	4
17	Микрофон Shure Beta 87A	2
18	Микрофон Shure SM86	6
19	Микрофон Shure SM58	8
20	Микрофон Shure SM57	8
21	Микрофон Sennheiser MZH 3042 + ME34	4